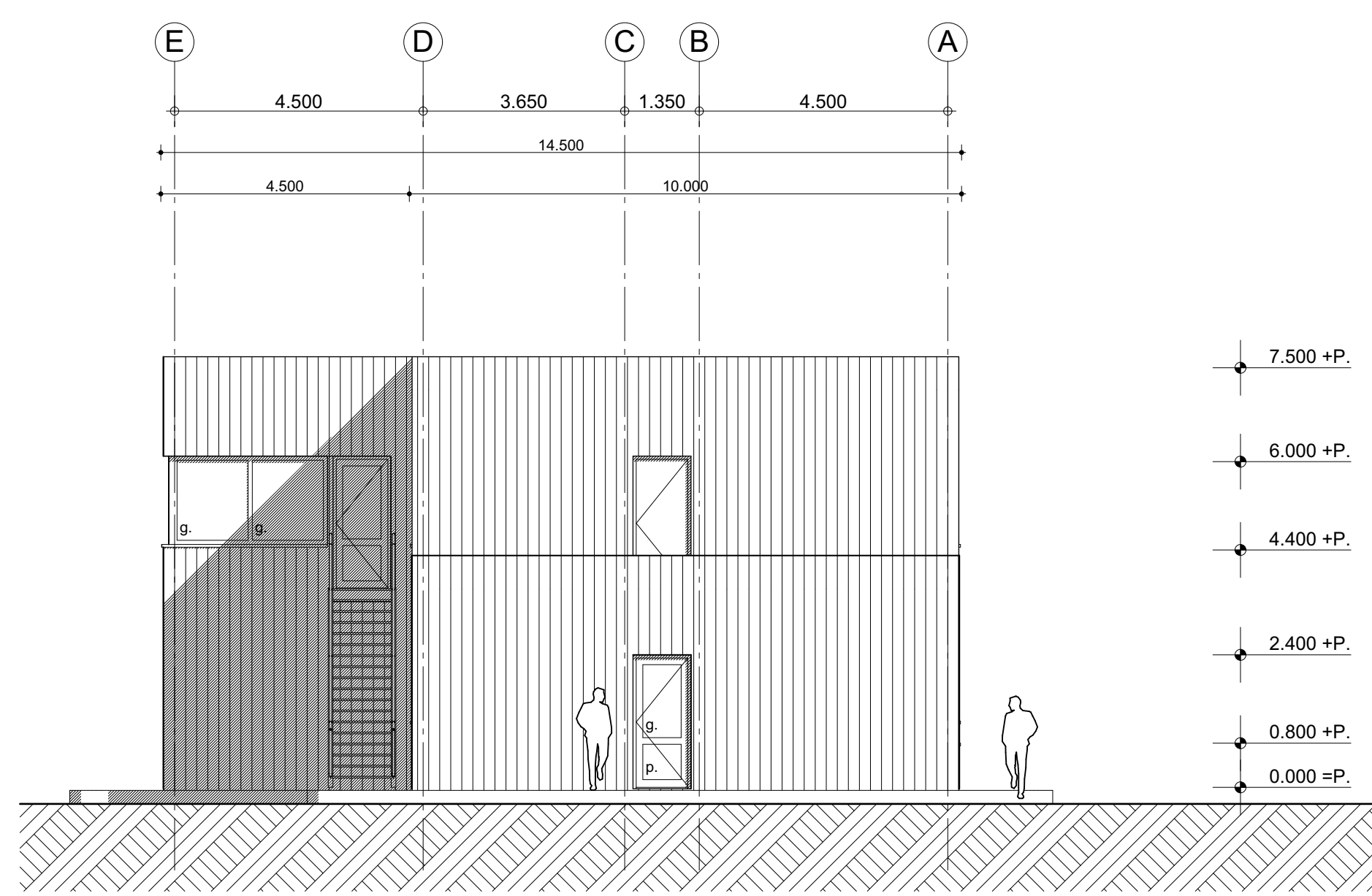
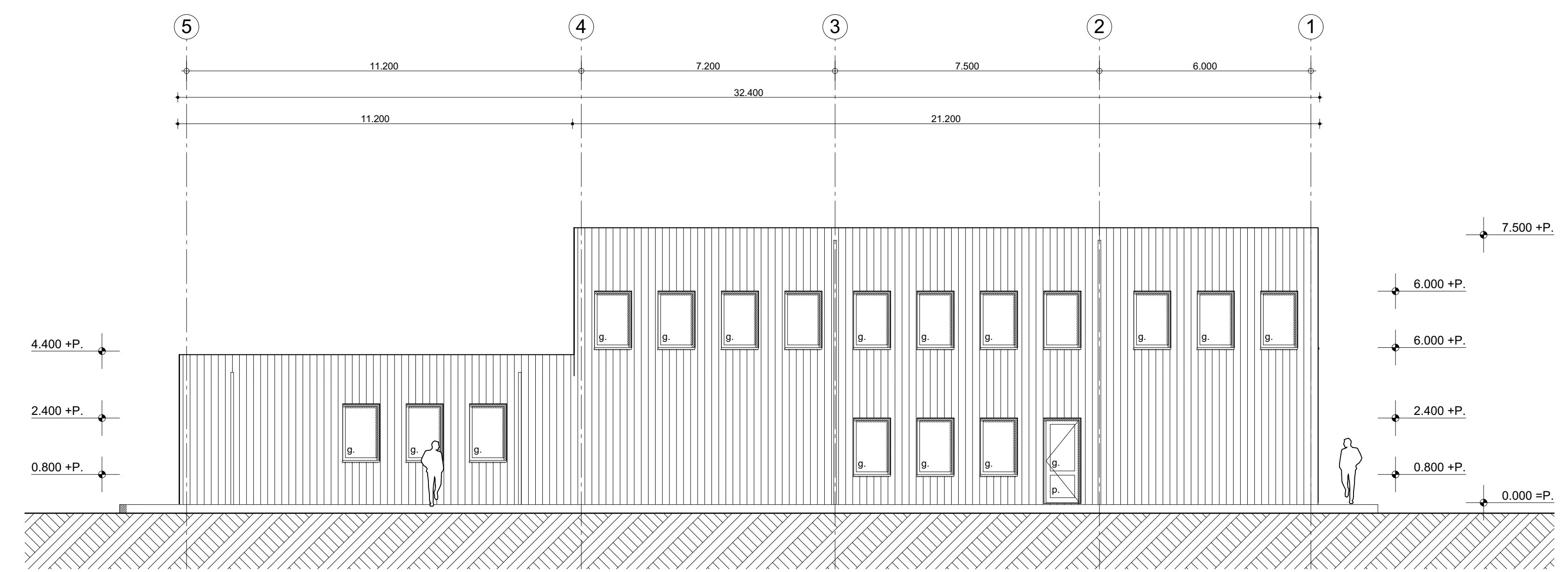


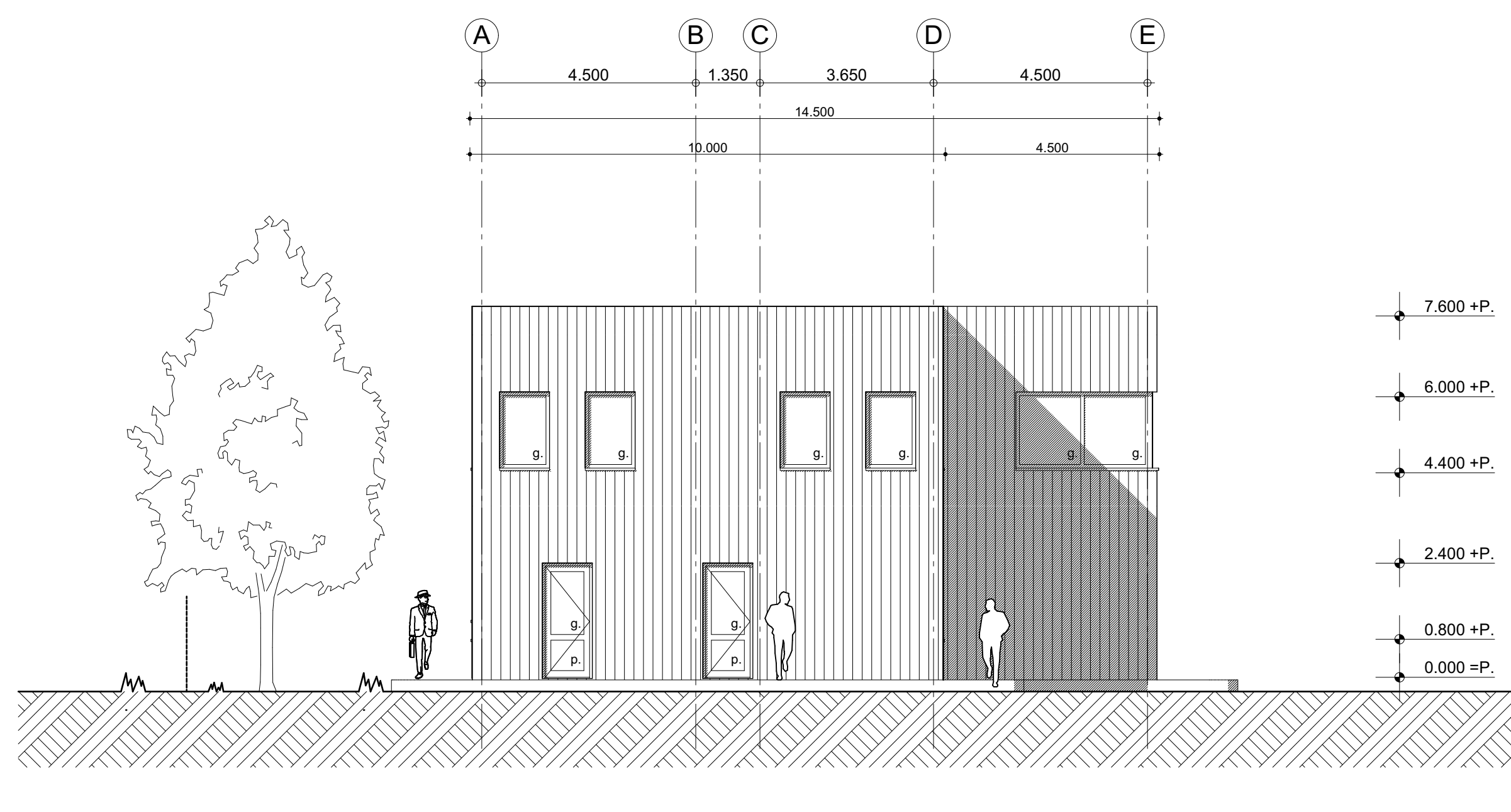
Aanzicht ZUIDOOST



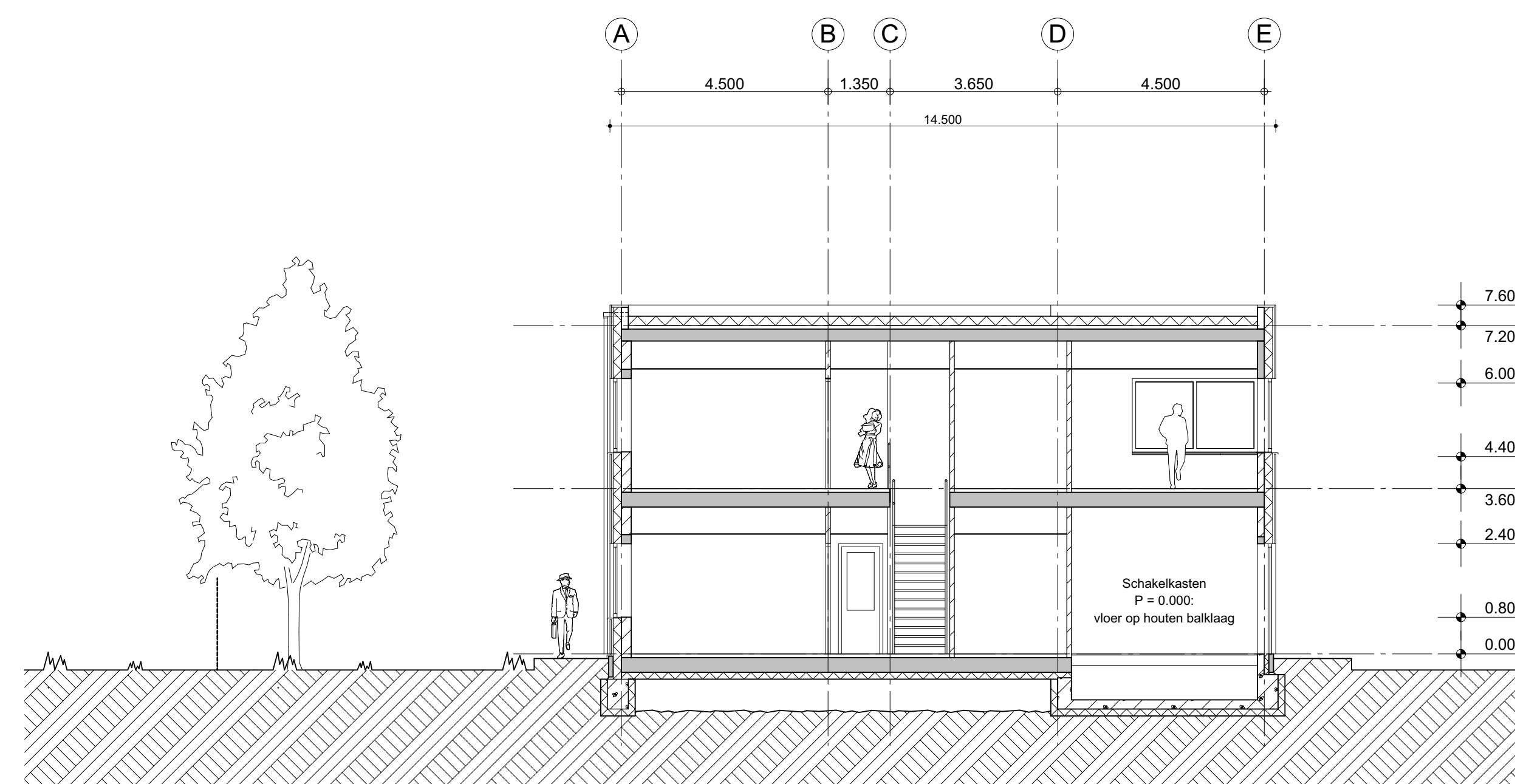
Aanzicht NOORDOOST



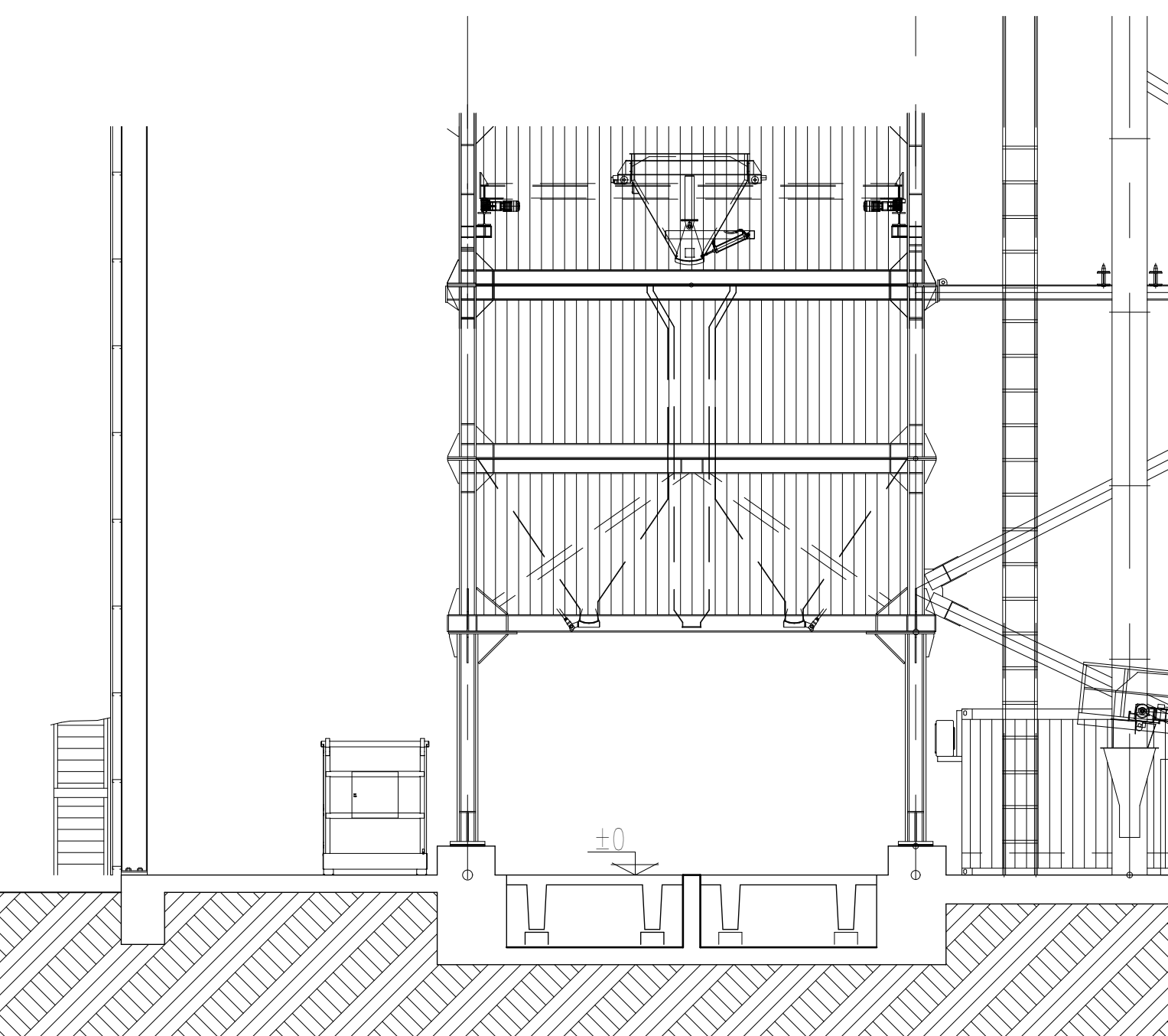
Aanzicht NOORDWEST



Aanzicht ZUIDWEST



Dwarsdoorsnede A - A

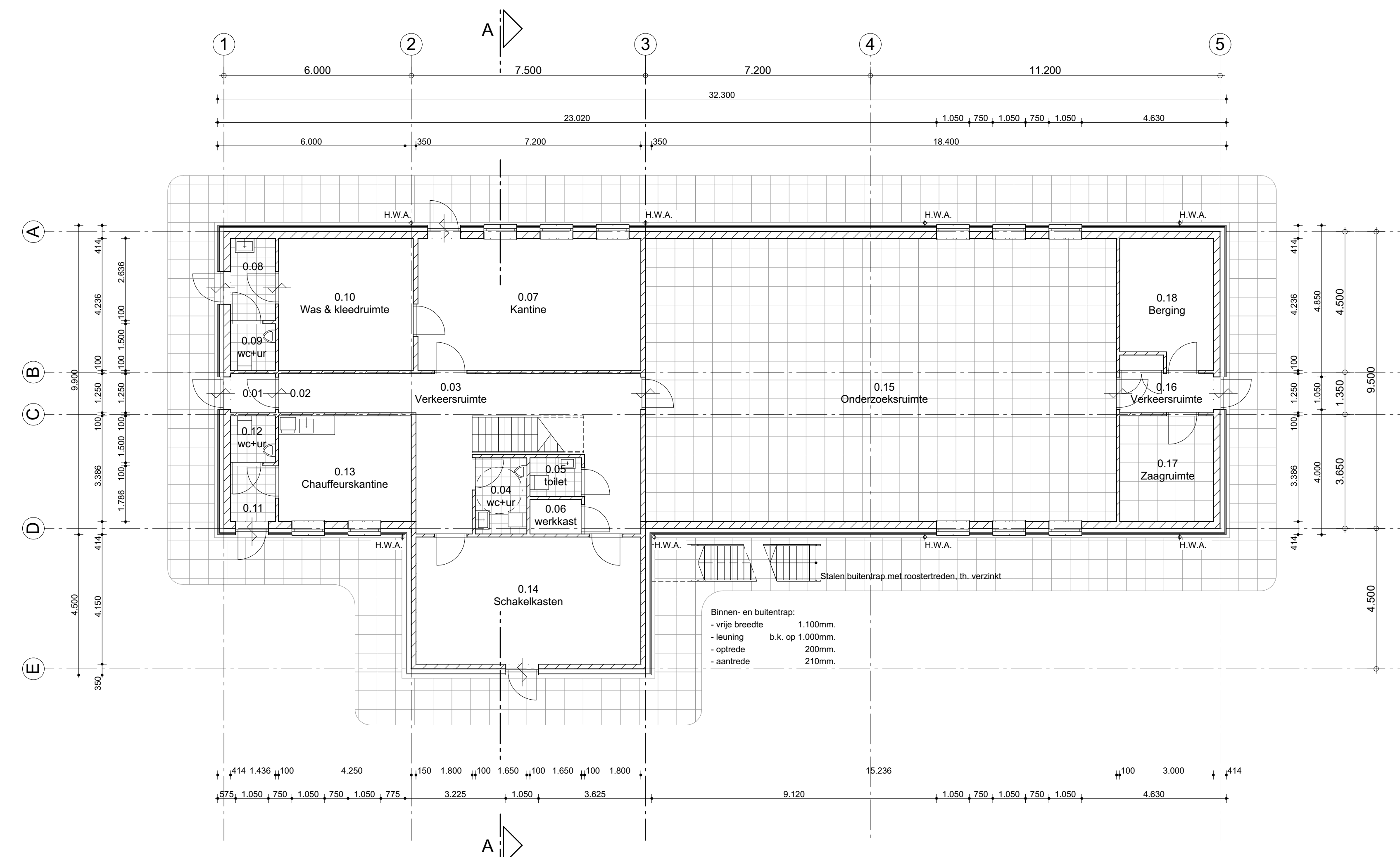


- H.W.A. = hemelwaterafvoer, capaciteit n.l.b.
- N.O. = noodoverstort, vlg. opgave constructeur
- V.W.A. = Vuil Water Afvoer, aansluiten op termeriolering
- = Schroefput

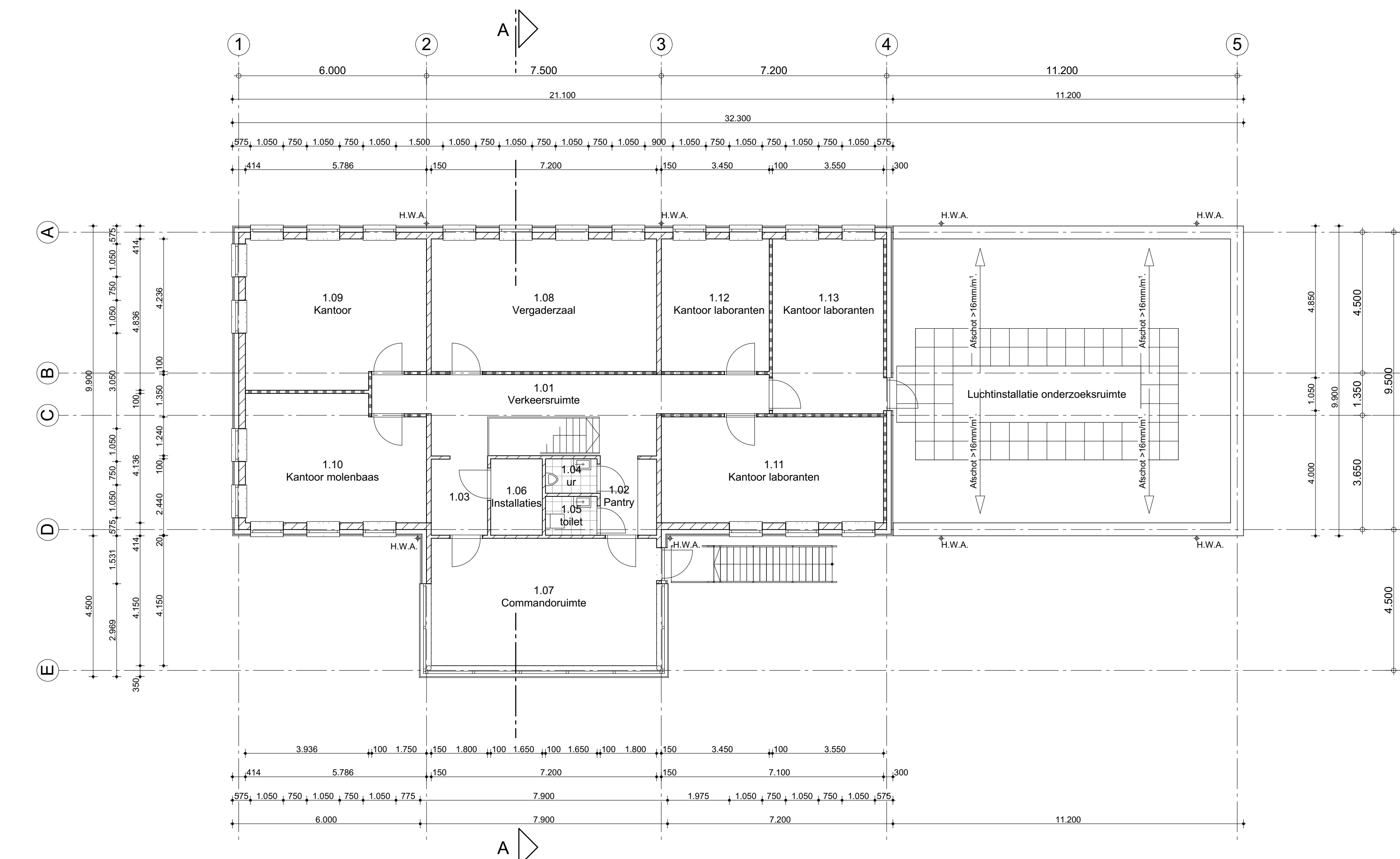
Materialen en kleuren

- gevelbekleding	staalplaat, trapeziumprofiel 35/1035	HPS 200, anthracite, RAL 7016
- dakrandprofiel	staalplaat zetwerk	HPS 200, anthracite, RAL 7016
- waterlagen	staalplaat zetwerk	HPS 200, anthracite, RAL 7016
- zetwerk	staalplaat zetwerk	HPS 200, anthracite, RAL 7016
- spuwvers	staalplaat zetwerk	HPS 200, anthracite, RAL 7016
- kantplank	prefab beton, th. isolerend	grijs, naturel
- kozijnen	aluminium	gemoffeld, Telegrijs 4, RAL 7047
- glasende delen	aluminium	gemoffeld, Telegrijs 4, RAL 7047
- screendoek	kunststof	lichtgrijs, n.l.b.
- overheaddeuren	staalplaat, inbraakwerend	th. verzinkt, met coating, signaalgrijs, RAL 7004
- h.w.a.	staal, th. verzinkt (Loro) tot 2m +P, PVC vanaf 2m +P	grijs, naturel grijs, naturel

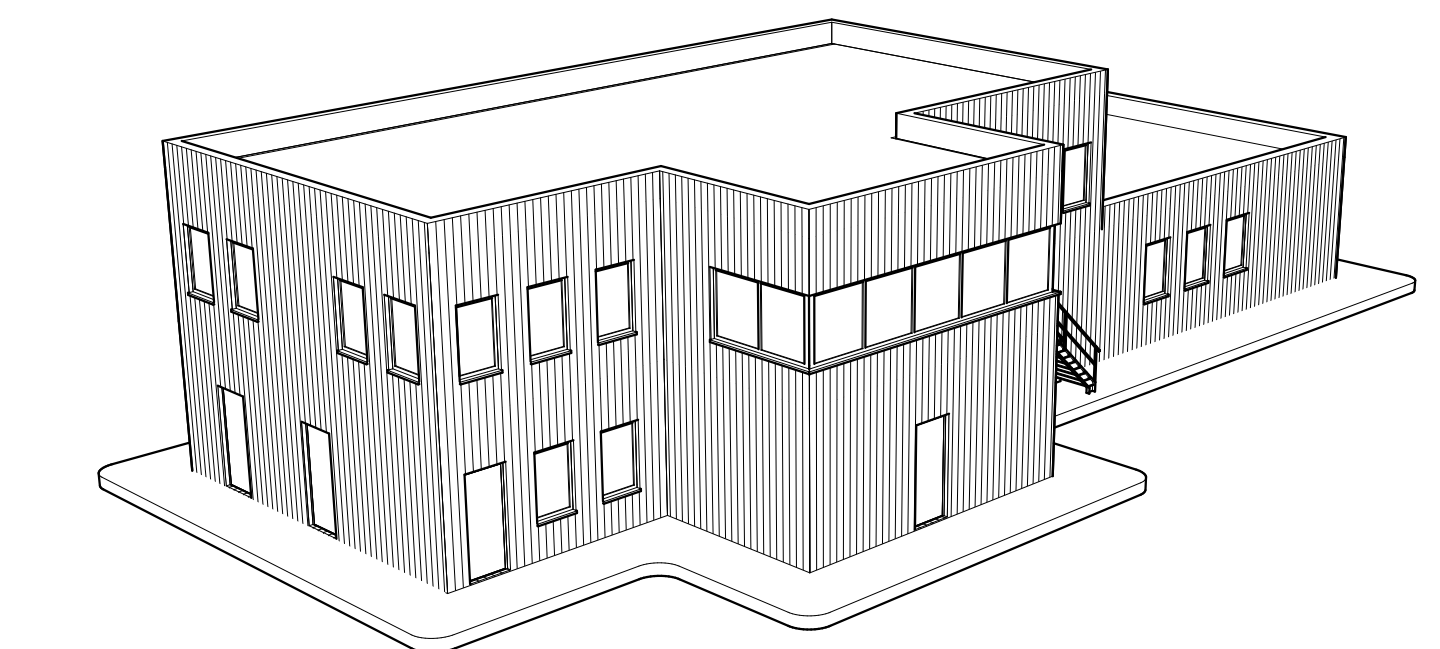
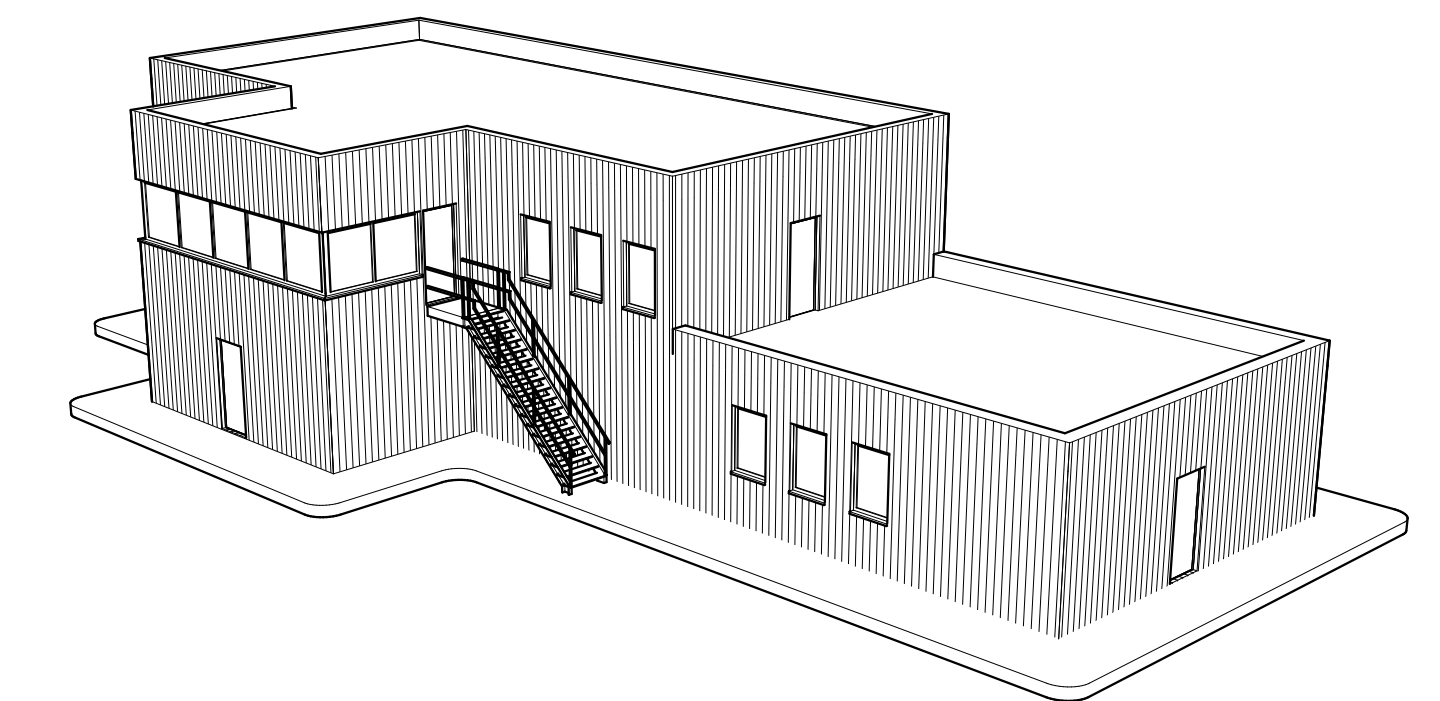
Voor brandveiligheidsadvies zie rapport 22310319r02b_240829, d.d. 29-08-2024 van Noorman Bouw- en milieuadvies.



Begane grond - vloerpeil = 0.000



Verdieping - vloerpeil = 3.600+P.



project:	Nieuwbouw asfaltcentrale te Staphorst	status:	Definitief	datum:	21-10-2024
Leedsters:	3, 7951 KM, Staphorst	opdrachtgever:	Koudasfalt Staphorst B.V.	werknummer:	22-06
onderdeelt:	Overzichtsblad combinatiegebouw	bladenummer:	G-B-101	getekend:	JVI
blad:	Aanvraag omgevingsvergunning - Wabo	bladenummer:	G-B-101	gecontroleerd:	
opdrachtgever:	Koudasfalt Staphorst B.V.	bladenummer:	G-B-101	formaat:	A0
Blakenstein 148, 7943 PE Meppel	033 - 879 55 67	bladenummer:	G-B-101	schaal:	1:100
JENSEN - ARCHITECTUUR	info@jensen-architectuur.nl	bladenummer:	G-B-101		